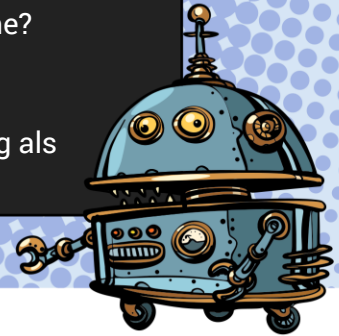


- ✓ Sie begeistern sich für die Arbeit mit großen Datenmengen?
- ✓ Sie haben Freude an der Integration komplexer Systeme?

... dann freuen wir uns sehr auf Ihre Bewerbung als



Consultant Integration (m/w)

Wir suchen derzeit einen Java Entwickler (m/w), der sich für die **Themenschwerpunkte Integration, ETL, ESB und Big Data begeistert**. Bei uns **werden Sie ein Experte** im Umgang mit der Plattform Talend und begegnen hierbei unterschiedlichsten Systemen, großen Datenmengen und komplexen Infrastrukturen. So ist eine **hohe Abwechslung im Alltag** garantiert und die Arbeit wird nie langweilig. In Zeiten, in denen der richtige Umgang mit Daten immer wichtiger wird, arbeiten Sie an **hochmodernen Themen** und gestalten die Zukunft gemeinsam mit uns!

Ihr Profil

- Berufsausbildung oder Studium in Informatik oder einem vergleichbaren Bereich
- Sehr gute Programmierkenntnisse in Java; Spaß an der Arbeit mit Web-Services und Datenbanken
- Gelegentliche Reisebereitschaft

Wer wir sind und was wir tun...



140 Mitarbeiter



Standort Dortmund



18 Jahre



place
Produktmanagement
cplace



Business Intelligence
TIBCO Analytics



Big Data & Integration
TALEND



Portale
INTREXX

Was wir Ihnen bieten...



Karrierechancen



Systematische
Schulungen



Familiäre Atmo-
sphäre



Flexible Arbeits-
zeiten



Gesundheits-
beratung



Einen loyalen
Arbeitgeber



Frisches Obst



QuinScape GmbH – Wittekindstraße 30 – 44139 Dortmund – quinscape.de
Bewerben Sie sich jetzt unter: meinezukunft@quinscape.de
 (Bitte senden Sie uns Ihre Unterlagen als PDF zu)