

## Kreisverwaltung mit Intrexx Xtreme

# Landkreis Potsdam Mittelmark vernetzt Mitarbeiter, Bürger und Partner

**Wie sich Workflows, Anträge, Datenbanken und Excel-Sheets in einer übergreifenden Plattform vereinen lassen, zeigt der Landkreis Potsdam-Mittelmark mit seinen Portalen: Intranet und Internet beinhalten hier nicht nur Informationen, sondern auch Fachanwendungen und Prozesse, die standortübergreifend abgewickelt werden. Das sorgt für effiziente Abläufe, erfolgreiches Datenmanagement sowie zufriedene Mitarbeiter und Bürger.**

Seit 1994 werden die Landkreise Belzig, Brandenburg-Land und Potsdam-Land sowie die Gemeinden des Amtes Treuenbrietzen in dem neuen Landkreis Potsdam Mittelmark zusammengefasst. Hauptsitz des Landratsamtes ist die Kreisstadt Belzig. Da der Landkreis entsprechend groß ist, sind einige Fachdienste dezentral in verschiedenen Orten des Landkreises angesiedelt. Um hier eine effektive Zusammenarbeit über alle Standorte hinweg zu ermöglichen, setzt der Landkreis Potsdam Mittelmark auf das Zusammenspiel zwischen externer Website und Intranet.

Damit die Mitarbeiter des Landkreises stets über alle Entwicklungen auf dem Laufenden gehalten werden, erstellte der Landkreis bereits frühzeitig neben einer externen Website auch ein Intranet. Bis vor einigen Jahren bestand dies – wie bei vielen Verwaltungen – aus rein statischen HTML-Seiten, die zentral gepflegt wurden. Die IT-Abteilung stellte jedoch bald fest, dass hier weit mehr mit einem sogenannten „Enterprise Portal“ möglich wäre. Nach intensiven Recherchen entschied man sich 2004 für die Lösung Intrexx Xtreme des Anbieters United Planet und konnte damit innerhalb kurzer Zeit diverse Applikationen umsetzen, die heute die Zusammenarbeit wesentlich vereinfachen. Frühere verteilt existierende Datenbanken, Excel- oder Access-Tabellen sowie Papierformulare wurden in das Portal überführt und sind nun unter einer einheitlichen Oberfläche und für alle berechtigten Mitarbeiter verfügbar. „Wir haben uns damals für Intrexx entschieden, da die Software vergleichsweise preiswert ist und weil wir das Portal selbst ohne großen Aufwand anpassen und erweitern können“, erläutert die Intranet-Verantwortliche Beatrix Ebert die Wahl des Landkreises.

Auf das interne Portal haben ca. 900 Mitarbeiter von verschiedenen Standorten Zugriff. Ebenso werden über 100 externe Partner (z.B. die Kreistagsabgeordneten, Mitarbeiter der Kommunen im Landkreis, Mitarbeiter von Eigenbetrieben und Projekten) angebunden. Dank eines personalisierten Zuganges erhält jeder User nur Zugriff auf die Daten, die für ihn relevant sind und für die er die Berechtigung hat. In Zusammenarbeit mit dem Beratungsunternehmen City & Bits setzte die IT-Abteilung des Landkreises diverse Applikationen um, die neben der reinen Informationsverteilung komplexe interne Abläufe regeln. City & Bits begleitet als Lösungspartner für kommunales eGovernment seine Kunden bei der Umsetzung von Projekten für eine moderne Verwaltung und konnte daher Anregungen und Erfahrungen aus anderen Verwaltungen gewinnbringend in das Projekt einfließen lassen. Inzwischen stehen über 100 verschiedene Applikationen für die Nutzer bereit. Neben einfacher Informationsbereitstellung werden auch interne Verwaltungsvorgänge komplett als Intrexx-Applikationen realisiert.



**Institution:** Landkreis Potsdam Mittelmark  
www.potsdam-mittelmark.de

**Standort:** Hauptsitz des Landratsamtes: Belzig, Deutschland

**Branche:** Öffentliche Verwaltung

**Mitarbeiter:** ca.900

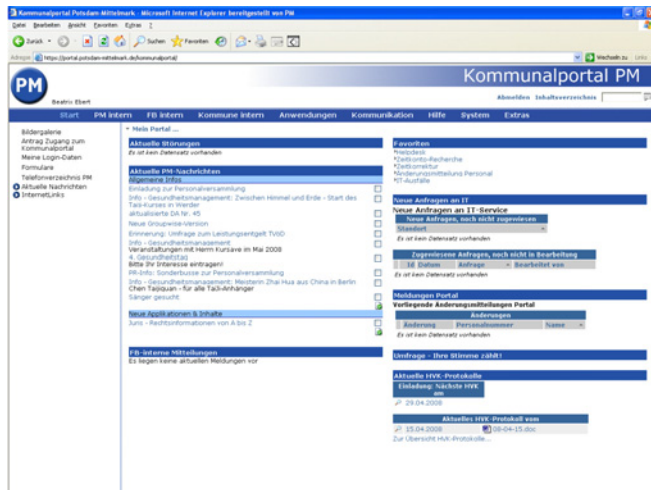
**ERP-System:** k.A.

**Partner:** City & Bits,  
www.cityandbits.de

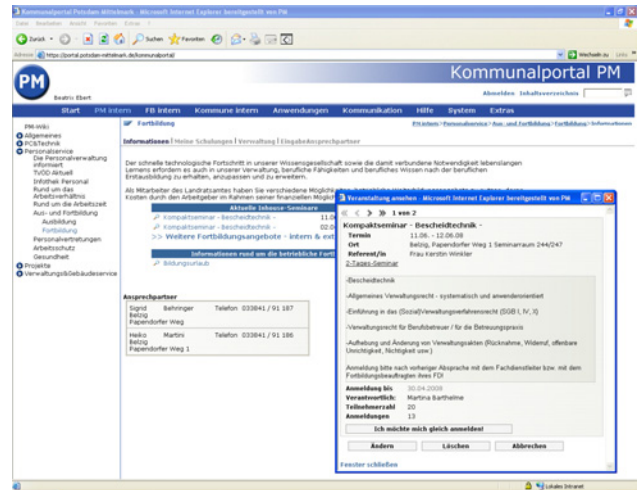
**Produkte und Services:**  
Intrexx Xtreme  
United Planet Consulting  
United Planet Academy  
United Planet Fachbücher

*„Wir haben uns damals für Intrexx entschieden, da die Software vergleichsweise preiswert ist und weil wir das Portal selbst ohne großen Aufwand anpassen und erweitern können.“*

Beatrix Ebert, Intranet-Verantwortliche des Landkreises Potsdam Mittelmark



Die Startseite des Portals des Landkreises Potsdam Mittelmark



Fortbildungen können im Portal gebucht werden

Beispielsweise können die Mitarbeiter des Landkreises über die Applikation „Fortbildung“ interne Schulungen im Portal buchen. Die Schulungsabteilung stellt alle Informationen online und erhält im Portal direkt die Anmeldungen. So ist ersichtlich, wie viele Anmeldungen zu welcher Schulung erfolgt sind. Auch die Fahrzeugreservierung läuft über das interne Portal: Neben den Fahrzeugbestellungen erhält der zuständige Mitarbeiter die Möglichkeit, die Daten statistisch auszuwerten. Da alle Fahrzeuge mit den entsprechenden Daten im Portal hinterlegt sind, erinnert die Anwendung auch an fällige Untersuchungen: Sobald TÜV, ASU oder weitere Termine anstehen, erhält der Mitarbeiter im Portal einen entsprechenden Hinweis und kann die Untersuchung rechtzeitig veranlassen.

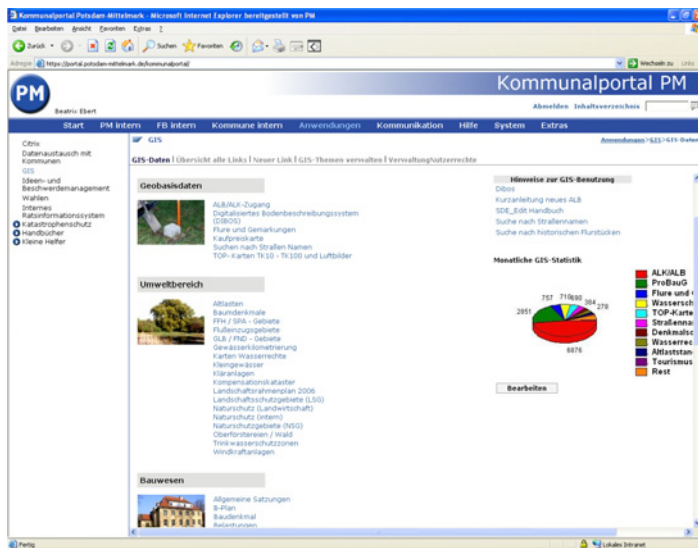
Die elektronische Zeiterfassung ist ebenso mit dem Portal gekoppelt: Korrekturen der Zeiten sowie Urlaub und Dienstreisen werden im Portal eingegeben und dann mit der Zeiterfassung abgeglichen. In Zukunft sollen auch Antragsverfahren zur Genehmigung von Urlaub und Dienstreisen über das Portal laufen: Anstelle von Papierformularen erhält der Vorgesetzte dann elektronische Anträge und kann diese genehmigen oder ablehnen. IT-Applikationen wie z.B. eine Helpdesk-Anwendung beschleunigen die Behebung von IT-Problemen bei den Anwendern.

Auch diverse fachliche Aufgaben werden nun im Portal abgewickelt: Widersprüche von Bürgern, z.B. wenn der Antrag auf Wohngeld abgelehnt wurde, werden nun im Portal bearbeitet. Ebenso landen Ideen und Beschwerden von Bürgern nicht mehr schriftlich auf den Schreibtischen, sondern werden über das Portal direkt an den jeweiligen Fachbereich weitergeleitet. Dies spart Zeit und gibt der zuständigen Verwaltungsleitung eine gute Übersicht über alle eingegangenen Fälle. Durch ein Auswertungsverfahren kann sich die Verwaltungsleitung anzeigen lassen, in welchen Bereichen häufig Widersprüche oder auch Beschwerden auftauchen, um die Abläufe hier entsprechend zu verbessern.

In der interkommunalen Zusammenarbeit wird über das Portal den angeschlossenen Kommunen u.a. Zugriff auf die Geodaten des Landkreises gegeben. Im Portal werden sämtliche geografische Pläne und Daten z.B. zur Flächennutzung, Altlasten, Tourismus erfasst. Über geschützte Links erhalten die Kommunen Zugriff auf einzelne Pläne und können diese Daten einsehen und komfortabel recherchieren. Weiterhin findet ein Datenaustausch des Kreises mit den Kommunen

**Nutzen:**

- Starke Vereinfachung der Abläufe
- Standortübergreifende Informationsverteilung
- Effizientes Datenmanagement und weniger Papieraufwand
- Benutzerfreundliche Oberfläche
- Beliebig ausbaufähiges Portalsystem



Das GIS im Portal des Landkreises

über das Portal statt, z.B. für Lohnabrechnungsdaten. Diese Daten müssen nun nicht mehr umständlich per Diskette verschickt werden, sondern die Schnittstelle wird im Portal optimal gelöst. Die Sicherheit kommt auch nicht zu kurz, da sämtliche Daten per SSL-Verschlüsselung übertragen werden.

Informationen aus dem Intranet werden zusätzlich auch in das Internet des Landkreises übertragen: Im internen Portal werden beispielsweise Daten über Natur- und Baudenkmäler oder Kindertagesstätten gepflegt, die auch für die Bürger interessant sind. Die entsprechenden Daten werden daher in das Internet übertragen, sind dort stets aktuell und müssen nicht doppelt eingegeben werden. Der große Vorteil des neuen Portals liegt darin, dass jeder berechtigte Mitarbeiter für seinen Bereich die Informationen selber eingeben kann. Daten werden dort eingepflegt, wo sie entstehen und gelangen wesentlich schneller zu den Mitarbeitern als bei einer zentralen Abwicklung. Workflows benötigen nun deutlich weniger Zeit: Papierausdrucke entfallen durch die elektronische Darstellung und können nicht bei dem Weg über verschiedene Schreibtische verloren gehen. Im Portal ist jederzeit ersichtlich, an welcher Stelle ein Antrag steht und wer ihn noch genehmigen muss. Auch wird die Suche nach vergangenen Aktionen vereinfacht: Ob man im Postbuch nach einem Eingangsdatum eines Schreibens oder in der Widerspruchsbearbeitung einen speziellen Fall sucht: Der zuständige Mitarbeiter muss keine Akten mehr durchforsten, sondern kann einfach den Suchbegriff in der Recherche im Portal eingeben und erhält sofort die gewünschten Daten.

Damit leistet das neue Portal sowohl intern als auch extern gute Dienste: Die Mitarbeiter in Belzig, Brandenburg, Werder und Teltow sind über das Portal miteinander vernetzt und arbeiten reibungslos zusammen, auch wenn sie an verschiedenen Standorten sitzen. Die Bürger, Kommunen und externen Partner profitieren von aktuellen Informationen im Internet und Extranet und können von einer zügigen Bearbeitung ihrer Anliegen ausgehen. Dabei sind dem Portal längst noch keine Grenzen gesetzt: „Jeden Monat erstelle ich mit Intrex mindestens 1-2 neue Applikationen für das Portal“, so Beatrix Ebert, Intranet-Verantwortliche bei dem Landkreis Potsdam-Mittelmark. Die Mitarbeiter und Bürger können also noch auf Neuerungen gespannt sein, welche die Zusammenarbeit und Entwicklung des Landkreises vorantreiben. Schon jetzt kann der Landkreis Potsdam-Mittelmark wohl als Vorbild im Bereich kommunales eGovernment gesehen werden.